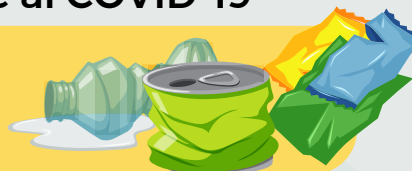


# MANEJO DE RESIDUOS SÓLIDOS EN LAS INSTITUCIONES EDUCATIVAS DURANTE LA DISTRIBUCIÓN DE ALIMENTOS

## En la inmovilización social frente al COVID-19

### RESIDUOS SÓLIDOS

Son los restos (cartones, botellas, latas, bolsas de plástico, desperdicios de alimentos), que se han generado durante la distribución de los alimentos en las instituciones educativas.



1

El CAE es el responsable de la limpieza y recolección de los residuos sólidos. Debe utilizar guantes, mascarilla y bolsas plásticas, además NO PERTENECER al grupo de riesgo



2

Colocar tachos con bolsas plásticas, en lugares donde se generan residuos sólidos



3

Recoger las bolsas, amarrarlas con doble nudo y rociarlas con la solución de agua con lejía para desinfectar



4

Todas las bolsas se deben almacenar en un solo punto y por ningún motivo se deben abrir



5

Después de recoger las bolsas, los tachos deben ser lavados con detergente y desinfectados con la solución de agua con lejía



### ¿Quiénes son los grupos de riesgo?

Personas mayores de 65 años y personas con hipertensión arterial, diabetes y enfermedades cardiovasculares.



## INSTITUCIÓN EDUCATIVA



### RECUERDA

Lávate las manos frecuentemente con agua y jabón por 20 segundos.



### Solución desinfectante:

Por cada litro de agua agrega cuatro (4) cucharaditas de lejía.

