

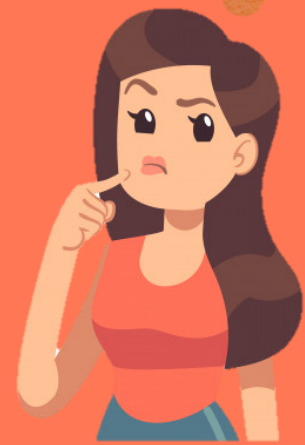


LAS FAMILIAS TAMBIÉN SACAMOS TARJETA ROJA A LA VIOLENCIA



¿QUÉ ES LA VIOLENCIA?

Son todos los comportamientos y situaciones que amenazan la integridad de las personas.



¿CUÁLES SON LOS TIPOS DE VIOLENCIA?



Psicológica

Acción u omisión que cause o pueda causar daño psicológico, trastornos del desarrollo o privaciones.

Física

Todo acto o conducta que causa o pueda causar daño a la integridad corporal o a la salud.

Sexual

Todo acto de índole sexual propiciado por un adulto o adolescente para su satisfacción (o de otros).

SEÑALES DE ALERTA

- Presenta moretones y heridas
- Aislamiento de amistades y familiares
- Evita a personas conocidas y lugares por miedo
- **Conducta agresiva**
- Desinterés en las actividades educativas
- Cambios en hábitos de alimentación, sueño y juego
- **Ideación suicida**





PREVENCIÓN

Utiliza la comunicación asertiva



Fomenta la empatía



Pon en práctica la escucha activa



SI ERES VÍCTIMA DE VIOLENCIA DENUNCIA EN:



0800 76 888



**MINISTERIO PÚBLICO
FISCALÍA DE LA NACIÓN**